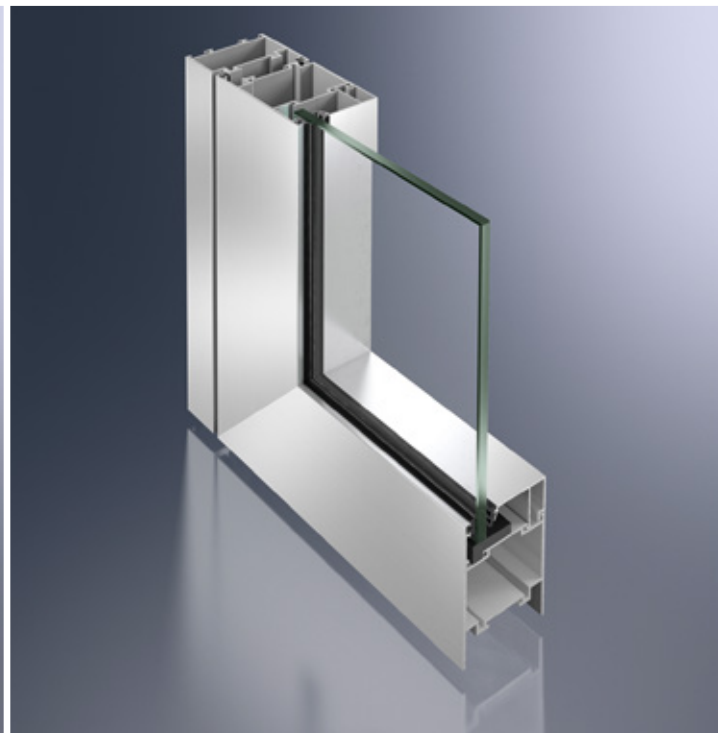


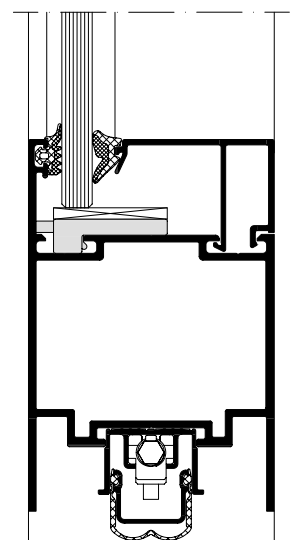
## Schüco ADS 65.NI

Sistema di porte in alluminio  
Aluminium Door System



La porta Schüco ADS 65.NI (non isolata) è indicata come soluzione di ingresso economica anche nelle zone a clima più caldo. Grazie alle dotazioni opzionali, può essere impiegata anche come porta multifunzione ed essere collegata ai sistemi domotici e di sicurezza degli edifici. Il moderno design, ad esempio nella versione SL (Soft Line) con contorni dell'anta arrotondati, consente svariate soluzioni di allestimento per gli involucri edilizi.

The Schüco Door ADS 65.NI (Non Insulation) is suitable for economical entrance solutions in warmer climates. Optional fittings also allow it to be used as a multi-purpose door and integrated in the building security and building management system. The modern design – for example, in the SL (Soft Line) version with rounded leaf contours – provides numerous design options for the building envelope.



Porte Schüco ADS 65.NI, scala 1:2  
Schüco Door ADS 65.NI, scale 1:2

# Schüco ADS 65.NI

Sistema per porte in alluminio

Aluminium Door System



Sistema di porte Schüco in alluminio  
ADS 65.NI  
Schüco Aluminium  
door system ADS 65.NI

## Schüco ADS 65.NI

### Vantaggi

- Robusto profilo cavo monocamera con profondità costruttiva ridotta da 65 mm
- Sezione in vista 147 mm
- Cerniera cilindrica e cerniera standard regolabili su tre assi
- Antieffrazione conforme a RC2 (WK2)

### Product benefits

- Robust, single-chamber hollow profile with minimal basic depth of 65 mm
- 147 mm face width
- Surface-mounted hinge and barrel hinge can be adjusted in three dimensions
- Burglar resistance in accordance with RC2 (WK2)

### Vantaggi in fase di lavorazione

- Fissaggio rapido delle apparecchiature anche su sede non appositamente predisposta
- Profilo dell'anta continuo
- Realizzabile come porta a vento o porta "tuttovetro"
- Integrabile nel sistema di automazione degli edifici

### Fabrication benefits

- Multi-purpose groove for rapid, push-in fixing of fittings
- Continuous leaf profile
- Available as a swing door or all-glass door
- Can be integrated in the building automation system

## Dati tecnici Technical data

Controllo Test	Norma Standard	Valore Value
Prestazioni antieffrazione Burglar resistance	DIN V ENV 1627	RC2 (WK2)
Permeabilità all'aria Air permeability	DIN EN 12207	Classe 2 Class 2
Impermeabilità alla pioggia battente Watertightness	DIN EN 12208	Fino a classe 5A to Class 5A
Tenuta al vento Wind resistance	DIN EN 12210 <sup>1</sup>	Fino a classe C3 to Class C3
Resistenza meccanica Mechanical loading	DIN EN 13115	Fino a classe 3 to Class 3

Schüco International Italia srl  
www.schueco.it

# SCHÜCO